

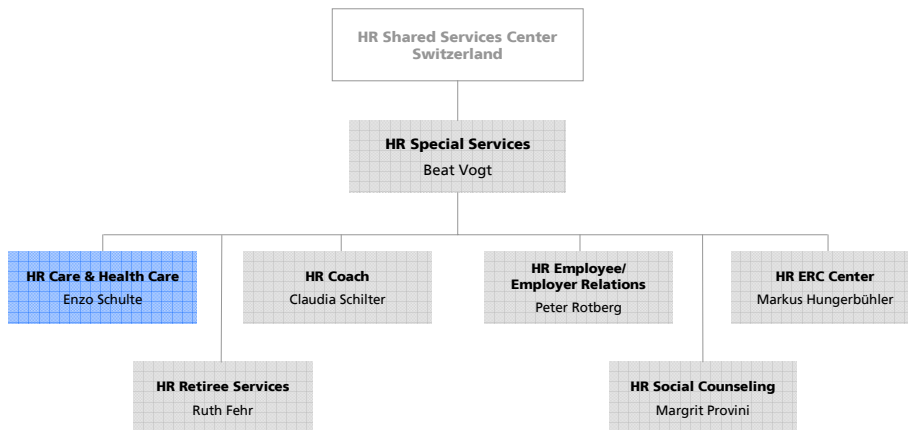
Care & Health Care bei UBS

Leadership & Health
Seepark, Thun

September 2007

Care & Health Care

Organisatorische Eingliederung der Fachstelle



Health Care

Einschränkungen / Herausforderungen

- ◆ ~30 000 Mitarbeitende in der Schweiz
 - in allen Sprachregionen
 - in ~260 Ortschaften
 - in ~470 Gebäuden

- ◆ Sicherheitsauflagen

Health Care

Grundsätze zur betrieblichen Gesundheitsförderung (1)

Der Erfolg von UBS beruht hauptsächlich auf dem Fachwissen, der sozialen Kompetenz und dem persönlichen Engagement ihrer Mitarbeiterinnen und Mitarbeiter. Die Gesundheitsförderung, Gesundheitserhaltung und das Gesundheitsmanagement bei Krankheit oder Unfall tragen wesentlich zur Leistungsfähigkeit sowie zum physischen und psychischen Wohlbefinden der Mitarbeitenden bei.

UBS als verantwortungsbewusste Arbeitgeberin bekennt sich zur betrieblichen Gesundheitsförderung. Auch unterstützt sie eigenverantwortliche Initiativen von Mitarbeiterinnen und Mitarbeitern, die der Gesundheitserhaltung dienen.

Health Care

Grundsätze zur betrieblichen Gesundheitsförderung (2)

Die betriebliche Gesundheitsförderung bei UBS basiert auf folgenden vier Grundsätzen:

Förderung von Gesundheit und Wohlbefinden

Eine ausgewogene Work-life-balance ist die Basis für hohe Motivation und Engagement in einem leistungsorientierten Arbeitsumfeld. Mit flexiblen Arbeitszeitmodellen, zeitgemässen Ferienregelungen, der Möglichkeit zum Bezug zusätzlicher Ferientage bei Dienstjubiläen, Wellness-Benefits usw. schafft UBS wichtige Voraussetzungen für die Gesundheit und das Wohlbefinden ihrer Mitarbeitenden.

Minimierung gesundheitsschädlicher Faktoren am Arbeitsplatz

Mit ergonomischen Einrichtungen, Standards betreffend Arbeitssicherheit, Massnahmen zum Nichtraucherschutz, Überprüfungen der Strahlenbelastung (Elektrosmog), Schutzvorkehrungen gegen Mikroorganismen usw. sorgt UBS für eine möglichst sichere Arbeitsumgebung.

Health Care

Grundsätze zur betrieblichen Gesundheitsförderung (3)

Unterstützung und Beratung von Mitarbeitenden in schwierigen Lebenssituationen

Persönliche und familiäre Probleme, Verschuldung, Abhängigkeit von Suchtmitteln, Spannungen und Konflikte am Arbeitsplatz, Mobbing, sexuelle Belästigung usw. haben Auswirkungen auf die physische und psychische Gesundheit aller Betroffenen. UBS unterstützt und berät ihre Mitarbeitenden in schwierigen Lebenssituationen und bietet Hilfe zur Selbsthilfe.

Medizinische Prävention sowie Nothilfe im Ereignisfall

Erhöhten Gesundheitsrisiken bei Geschäftsreisen, der Bedrohung durch übertragbare Krankheiten, medizinischen Notfällen am Arbeitsplatz, Ereignissen mit Personenschaden usw. begegnet UBS mit spezifischen Präventionsmassnahmen und -programmen sowie der Einsetzung von Spezialistenteams. Die Wiedereingliederung von erkrankten, verunfallten oder von Ereignissen mit Personenschaden betroffenen Mitarbeitern wird bei Bedarf von Fachspezialisten begleitet.

Health Care

Intranet-Portal

Gesundheit & Vorsorge
Grundsätze
Gesetzliche Grundlagen
Vorsorge & Versicherung
Policies
Organigramm

I

Betriebliche Gesundheitsförderung

Arbeitsmarkt Schweiz



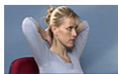
«Die eigene Gesundheit ist unser höchstes Gut. Als verantwortungsvoller Arbeitgeber unterstützen wir unsere Mitarbeiterinnen und Mitarbeiter daher bei der Gesundheitsvorsorge.»

Raoul Weil, CEO Global WM&BB

Über motivierte, zufriedene sowie gesunde Mitarbeiterinnen und Mitarbeiter zu verfügen, ist UBS ein grosses Anliegen. Wir bekennen uns zur betrieblichen Gesundheitsförderung. Wir unterstützen eigenverantwortliche Initiativen, die der Gesundheitserhaltung dienen.



Ergonomie am Arbeitsplatz



Fitness am Arbeitsplatz



Psychische Gesundheit



Wellness



Kind & Familie



Gesundheit auf Geschäftsreisen



Time Flex



UBS Sportvereine

Akute Notfälle

Interne Wahl: 112
Immer bei medizinischen Notfällen und bedrohlichen Situationen
→ [Security Hotline](#)

Aktuelle Themen

→ [Pandemie/Vogelgrippe](#)
→ [UBS rauchfrei \(News\)](#)
→ [Elektrosmog](#)

Konkrete Unterstützung

→ [Sozialberatung](#)
→ [Mobbing](#)
→ [Sucht](#)
→ [Sexuelle Belästigung](#)
→ [Caregiver Q&A](#)
→ [Sehbehinderung](#)
→ [Ernährungstipps \(News\)](#)

Rückmeldungen & Anfragen

sh-healthcare@ubs.com

Für HR Mitarbeiter

→ [HR Internal Login](#)

Teil 2

Care

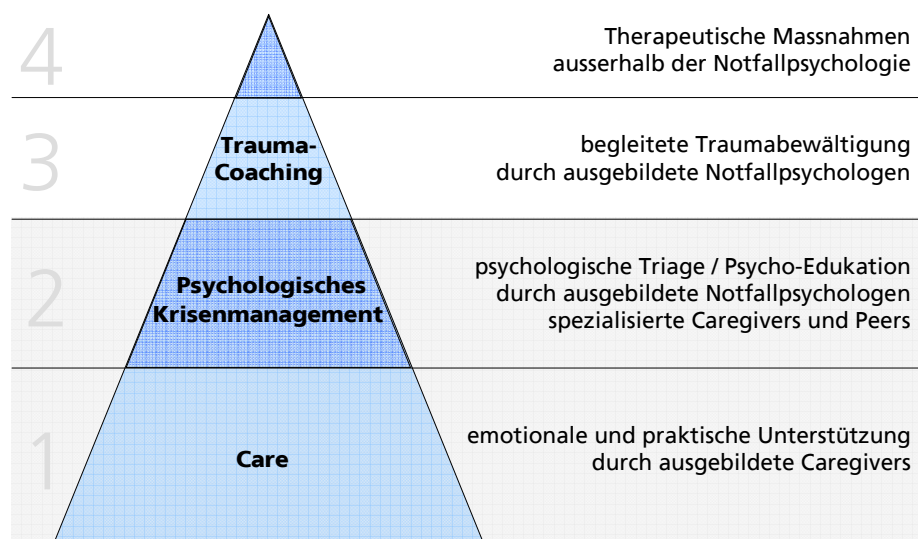
Care

Definition

- ◆ Unter Care versteht man die emotionale sowie praktische Unterstützung und Betreuung von Direkt- und Indirektbetroffenen bei Einzel- oder Masseneignissen mit Personenschaden.

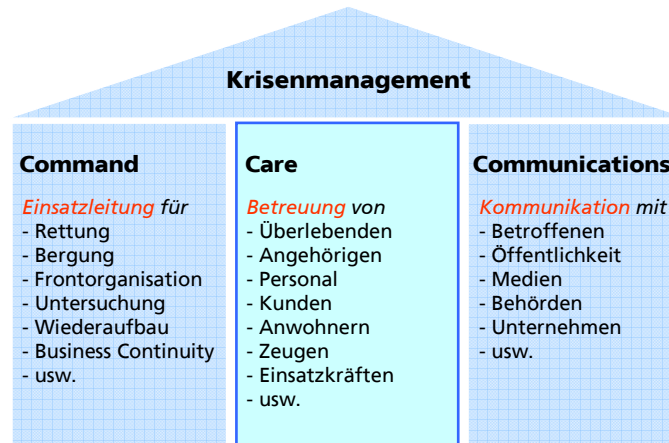
Care

Betreuungspyramide



Care

Integrierter Teil des übergeordneten Krisenmanagements



Kontaktinformation

Beat Vogt
UBS AG
Head HR Special Services
4002 Basel
061/288 45 72
beat.vogt@ubs.com

Enzo Schulte
UBS AG
Head HR Care & Health Care
4002 Basel
061/288 69 93
enzo.schulte@ubs.com

UBS AG

www.ubs.com